

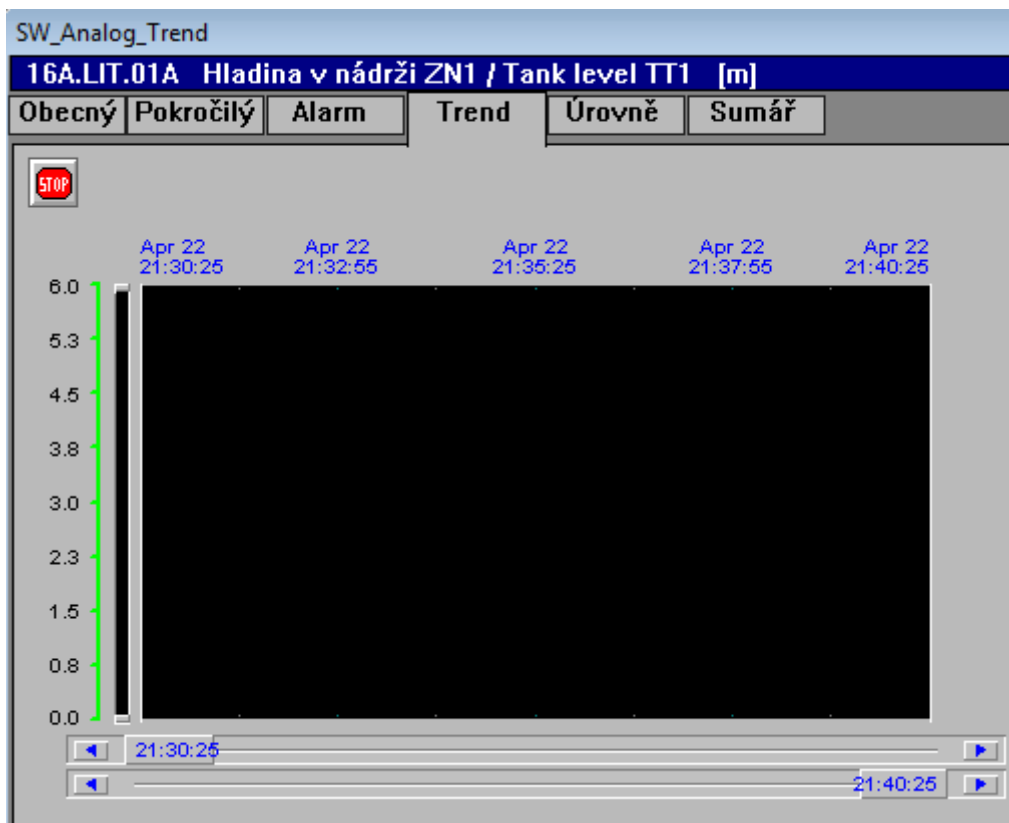
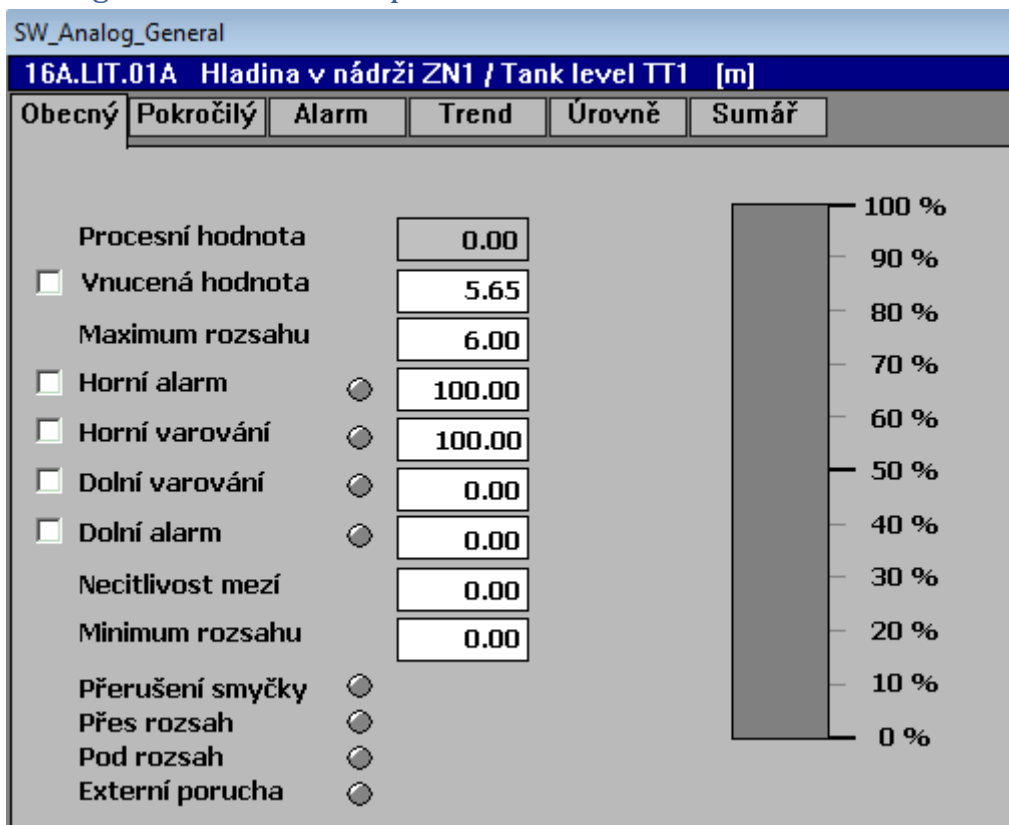


# KDM standard library

Release date                      01/2018

## KDM standard library

### Analog measurement faceplates



SW\_Analog\_Levels

**16A.LIT.01A Hladina v nádrži ZN1 / Tank level TT1 [m]**


Obecný Pokročilý Alarm Trend Úrovně Sumář

Provozní úrovně měření ☐ Zpoždění  s Necitlivost  EU

Hi8	<input type="radio"/>	<input type="text" value="0.00"/>	Nepoužitá položka
Hi7	<input type="radio"/>	<input type="text" value="0.00"/>	Nepoužitá položka
Hi6	<input type="radio"/>	<input type="text" value="0.00"/>	Nepoužitá položka
Hi5	<input type="radio"/>	<input type="text" value="0.00"/>	Nepoužitá položka
Hi4	<input type="radio"/>	<input type="text" value="0.00"/>	Nepoužitá položka
Hi3	<input type="radio"/>	<input type="text" value="0.00"/>	Nepoužitá položka
Hi2	<input type="radio"/>	<input type="text" value="3.00"/>	Zapínací hladina 16A.PO.01A
Hi1	<input type="radio"/>	<input type="text" value="2.40"/>	Deblokační hladina pro 16A.QP.01A
Lo1	<input checked="" type="radio"/>	<input type="text" value="1.80"/>	Blokační hladina pro 16A.QP.01A
Lo2	<input checked="" type="radio"/>	<input type="text" value="1.85"/>	Vypínací hladina 16A.PO.01A
Lo3	<input type="radio"/>	<input type="text" value="0.00"/>	Nepoužitá položka
Lo4	<input type="radio"/>	<input type="text" value="0.00"/>	Nepoužitá položka
Lo5	<input type="radio"/>	<input type="text" value="0.00"/>	Nepoužitá položka
Lo6	<input type="radio"/>	<input type="text" value="0.00"/>	Nepoužitá položka
Lo7	<input type="radio"/>	<input type="text" value="0.00"/>	Nepoužitá položka
Lo8	<input type="radio"/>	<input type="text" value="0.00"/>	Nepoužitá položka

### Motor faceplate

16A.QP.01A

Povel 'Chod'

Povel 'Klid'

Povel 'Automaticky z ŘS'

Povel 'Ručně z PC'

Povel 'Kvítace'

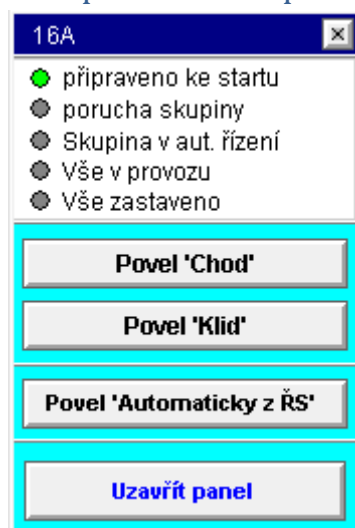
Uzavřít panel



## Valve faceplate



## Group control faceplate





## Parametrization faceplates (process dependent faceplates)

Parametry provozu zahušťovacích nádrží

Plnění zahušťovacích nádrží

ZN plnění nádrží

☐ Plnit pouze ZN1

☒ Plnit pouze ZN2

☐ Řízení dle rozhraní 16A.SL.01A/B

☐ Časové řízení

01:00

h:m

Doba plnění ZN1

00:00:00 h:m:s

Doba plnění ZN2

00:00:00 h:m:s

Prázdnění zahušťovacích nádrží

ZN prázdnění nádrží

☐ Prázdnit pouze ZN1

☐ Prázdnit pouze ZN2

☐ Řízení dle rozhraní 16A.SL.01A/B

☐ Časové řízení

01:00

h:m

Doba prázdnění ZN1

00:00:00 h:m:s

Doba prázdnění ZN2

00:00:00 h:m:s

☒ Prázdnit současně plněnou ZN

☐ Prázdnit ZN bez nátoky

Odtah kalu

Odtah kalu

☐ Pouze linka 1

☒ Pouze linka 2

☐ Podle prázdněné zahušťovací nádrže

☐ Časové řízení

01:00

h:m

Doba plnění ZN1

00:00:00 h:m:s

Doba plnění ZN2

00:00:00 h:m:s

Uzavřít panel



### Parametry provozu zahušťovacích nádrží

#### Nastavení linky 1

**Čerpadlo kalu**  
☒ Čerpadlo kalu 16A.PO.01A  
☐ Čerpadlo kalu 16A.PO.01B

**Strainpress**  
☒ Strainpress 16A.SD.01A  
☐ Strainpress 16A.SD.01B

#### Nastavení linky 2

**Čerpadlo kalu**  
☐ Čerpadlo kalu 16A.PO.01A  
☒ Čerpadlo kalu 16A.PO.01B

**Strainpress**  
☒ Strainpress 16A.SD.01A  
☐ Strainpress 16A.SD.01B

#### Čerpadla kalu - řízení výkonu

**16A.PO.01A**  
☐ Nastavit otáčky 50.0 Hz  
☐ Řízení průtoku ručně 22.0 m3/h  
☒ Řízení průtoku auto 20.0 m3/h

**16A.PO.01A**  
☐ Nastavit otáčky 50.0 Hz  
☐ Řízení průtoku ručně 30.0 m3/h  
☒ Řízení průtoku auto 20.0 m3/h

**16A.PO.01B**  
☐ Nastavit otáčky 50.0 Hz  
☐ Řízení průtoku 30.0 m3/h  
☒ Řízení průtoku auto 20.0 m3/h

**16A.PO.01B**  
☐ Nastavit otáčky 50.0 Hz  
☐ Řízení průtoku 30.0 m3/h  
☒ Řízení průtoku auto 20.0 m3/h

**Uzavřít panel**

### Parametry odtahu kalu zahušťovacích nádrží

#### Řízení odtahu primárního kalu do zahuštění

**Počet usazovacích nádrží v provozu** 5 - **Limitní hodnota** 5 -

Vstupní koncentrace kalu 16A.SK.01A	Hodnota průtoku 015.FIT.01A	
	Počet tanků <= 5	Počet tanků > 5
0.0 g/l	15.0 m3/h	15.0 m3/h
4.0 g/l	25.0 m3/h	40.0 m3/h
7.0 g/l	40.0 m3/h	50.0 m3/h
10.0 g/l	65.0 m3/h	75.0 m3/h
15.0 g/l	90.0 m3/h	100.0 m3/h
25.0 g/l	160.0 m3/h	180.0 m3/h

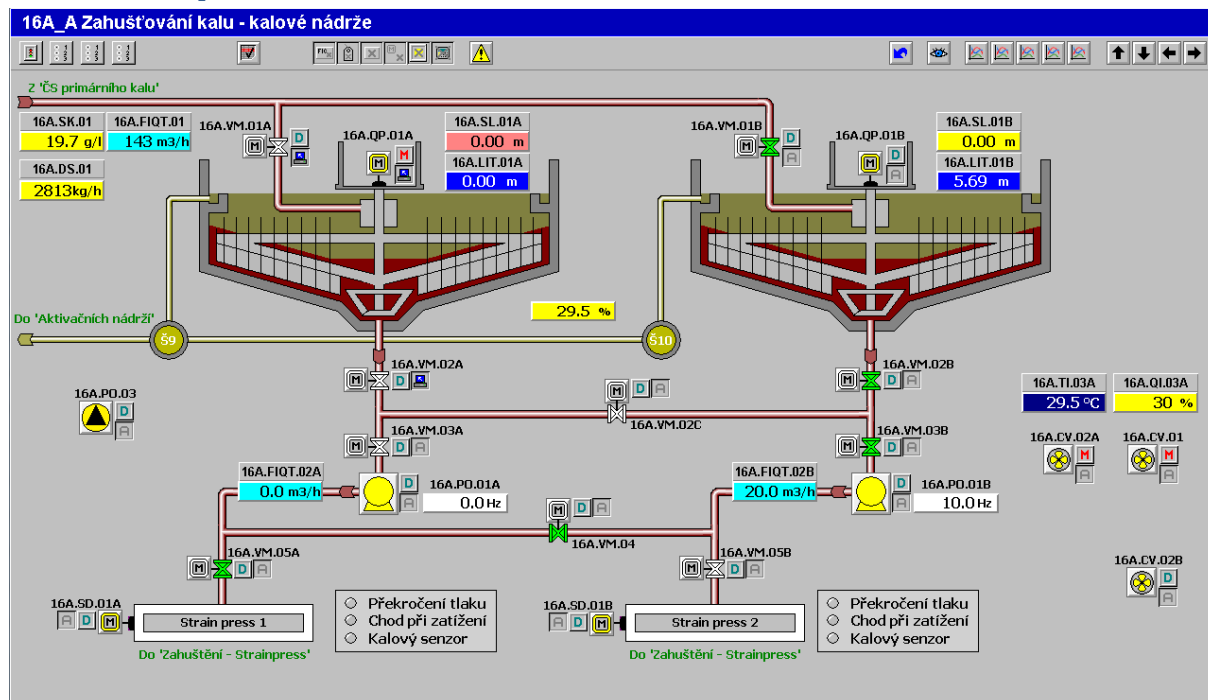
**Uzavřít panel**

Technological picture toolbar

Faceplate screenshots

Page 6

## Screen example



## Alarm message list

**Aktuální alarmy**

Seznam hlášení

Date	Time	Comment
22/04/18	21:40:00	11A.FIT.401A Signalizace 'Překročen Hi limit' / Signalization 'Analog value Hi limit'
22/04/18	21:40:00	11A.FIT.401A Signalizace 'Překročen HiHi limit' / Signalization 'Analog value HiHi limit'
22/04/18	21:40:00	11A.FIT.301A Signalizace 'Překročen Hi limit' / Signalization 'Analog value Hi limit'
22/04/18	21:40:00	11A.FIT.301A Signalizace 'Překročen HiHi limit' / Signalization 'Analog value HiHi limit'
22/04/18	21:40:00	11A.FIT.301A Signalizace 'Překročení rozsahu' / Signalization 'Analog value overrange'
22/04/18	21:40:00	11B.VM.401A Signalizace 'Podkročení rozsahu' / Signalization 'Analog value underrange'
22/04/18	21:40:00	11A.FIT.401A Signalizace 'Překročení rozsahu' / Signalization 'Analog value overrange'
22/04/18	21:40:00	022.PO.40A Signalizace 'Vypršel čas k údržbě' / Signalization 'Time to maintenance'
22/04/18	21:40:00	017.AG.01B Signalizace 'Vypršel čas k údržbě' / Signalization 'Time to maintenance'
22/04/18	21:40:00	17A.PO.02A Signalizace 'Vypršel čas k údržbě' / Signalization 'Time to maintenance'
22/04/18	21:40:00	17A.PO.04B Signalizace 'Proudová ochrana' / Signalization 'Electrical fault'
22/04/18	21:40:00	022.TD.50 Signalizace 'Vypršel čas k údržbě' / Signalization 'Time to maintenance'
22/04/18	21:40:00	17A.SE.308B Signalizace 'Proudová ochrana' / Signalization 'Electrical fault'
22/04/18	21:40:00	17A.TD.60 Signalizace 'Proudová ochrana' / Signalization 'Electrical fault'
22/04/18	21:40:00	17A.TD.60 Signalizace 'Motor porucha' / Signalization 'Motor fault'
22/04/18	21:40:00	022.SE.20A Signalizace 'Vypršel čas k údržbě' / Signalization 'Time to maintenance'
22/04/18	21:40:00	017.AG.01A Signalizace 'Vypršel čas k údržbě' / Signalization 'Time to maintenance'
22/04/18	21:40:00	021.PO.20A Signalizace 'Vypršel čas k údržbě' / Signalization 'Time to maintenance'
22/04/18	21:40:00	017.QP.01A Signalizace 'Vypršel čas k údržbě' / Signalization 'Time to maintenance'
22/04/18	21:40:00	022.SE.20B Signalizace 'Vypršel čas k údržbě' / Signalization 'Time to maintenance'
22/04/18	21:40:00	17A.SE.30A Signalizace 'Proudová ochrana' / Signalization 'Electrical fault'
22/04/18	21:40:00	022.PO.40B Signalizace 'Vypršel čas k údržbě' / Signalization 'Time to maintenance'
22/04/18	21:40:00	016.QP.01A Signalizace 'Vypršel čas k údržbě' / Signalization 'Time to maintenance'
22/04/18	21:40:00	017.PO.01C Signalizace 'Vypršel čas k údržbě' / Signalization 'Time to maintenance'
22/04/18	21:40:00	017.PO.01B Signalizace 'Vypršel čas k údržbě' / Signalization 'Time to maintenance'
22/04/18	21:40:00	RT245.AHU Signalizace 'Proudová ochrana' / Signalization 'Electrical fault'
22/04/18	21:40:00	26C.RT245.AHU Signalizace 'Proudová ochrana' / Signalization 'Electrical fault'

Update Successful

Výběr skupiny

\*ALL\* - Všechna hlášení / All messages

Historické alarmy

Aktuální alarmy

## Alarm message selection

**Výběr alarmů**

Seznam skupin hlášení

*ALL*	- Všechna hlášení	/ All messages
ED1	- ED1	/ ED1
ED2	- ED2	/ ED2
ED3	- ED3	/ ED3
ED4	- ED4	/ ED4
ED5	- ED5	/ ED5
ED6	- ED6	/ ED6
ED6.2	- ED6.2	/ ED6.2
ED7	- ED7	/ ED7
ED7.1	- ED7.1	/ ED7.1
001	- Vtokový objekt	/ Split chamber inflow
002_A	- Fekální přijímací stanice	/ Septic WWR station
002_B	- Šneková ČS F	/ Screw pumps F
02A	- Stoka A	/ Pumping station A
003	- Lapák štěrku	/ Gravel chamber
004_A	- Česlovna - linka 1	/ Screening room - line 1
004_B	- Česlovna - linka 2	/ Screening room - line 2
004_C	- Česlovna - linka 3	/ Screening room - line 3
005_A	- Lapák písku - linka 1	/ Sand chamber - line 1
005_B	- Lapák písku - linka 2	/ Sand chamber - line 2
005_C	- Lapák písku - linka 3	/ Sand chamber - line 3
006	- Dešťová zdrž	/ Stormwater tank
007	- Šneková ČS	/ Screw pumps
008	- Rozdělovací objekt	/ Flow split
009_A	- Usazovací nádrže 1 2 3 4	/ Prim. sedimentation 1 2 3 4
009_B	- Usazovací nádrže 5 6	/ Prim. sedimentation 5 6
010	- Mezičerpací stanice	/ Intermediate pumping station
011_A	- Aktivační nádrž 1	/ Activation tank 1
011_B	- Aktivační nádrž 2	/ Activation tank 2
011_C	- Aktivační nádrž 3	/ Activation tank 3
011_D	- Aktivační nádrž 4	/ Activation tank 4

Výběr skupiny

\*ALL\* - Všechna hlášení / All messages

## Balance of measurement

**Průměrové bilance**







16A.SK.03 54.89 g/l **Komentář:** oncentrace kalu na odtoku do S0016











Hodinový průměr od:		Denní průměr v měsíci:		Měsíční průměr:	
0. hodiny	50.90	1. den	66.04	25. den	52.83
1. hodiny	51.56	2. den	56.85	26. den	56.70
2. hodiny	51.54	3. den	56.36	27. den	56.19
3. hodiny	51.29	4. den	57.19	28. den	54.87
4. hodiny	51.11	5. den	57.47	29. den	57.83
5. hodiny	50.88	6. den	59.50	30. den	64.86
6. hodiny	50.81	7. den	58.40	31. den	55.13
7. hodiny	50.88	8. den	53.90		
8. hodiny	51.00	9. den	55.37		
9. hodiny	51.22	10. den	58.07		
10. hodiny	51.44	11. den	63.01		
11. hodiny	51.64	12. den	57.21		
12. hodiny	51.91	13. den	65.37		
13. hodiny	52.06	14. den	71.03		
14. hodiny	52.27	15. den	54.08		
15. hodiny	52.42	16. den	57.40		
16. hodiny	52.75	17. den	58.81		
17. hodiny	52.86	18. den	55.93		
18. hodiny	53.44	19. den	55.84		
19. hodiny	52.22	20. den	55.93		
20. hodiny	57.51	21. den	52.55		
21. hodiny	55.38	22. den	52.11		
22. hodiny	50.90	23. den	60.07		
23. hodiny	51.04	24. den	58.40		
Průměr aktuálního roku	54.68	Průměr aktuálního dne	52.11	Průměr aktuálního měsíce	58.13
Začátek aktual. ročního průměru		Začátek aktual. den. průměru		Začátek aktual. měsíčního průměru	
Sumární hodn. za rok	14142825.00	Sumární hodn. za den	121182.00	Sumární hodn. za měsíc	2830401.00
Hodnota v roce		Hodnota ve dni		Hodnota v měsíci	
Min	-0.23	Min	32.47	Min	3.03
Max	99.89	Max	62.36	Max	99.01
Časová značka v roce		Časová značka ve dni		Časová značka v month	
Min		Min		Min	
Max		Max		Max	



## Balance of summary value

Sumární bilance

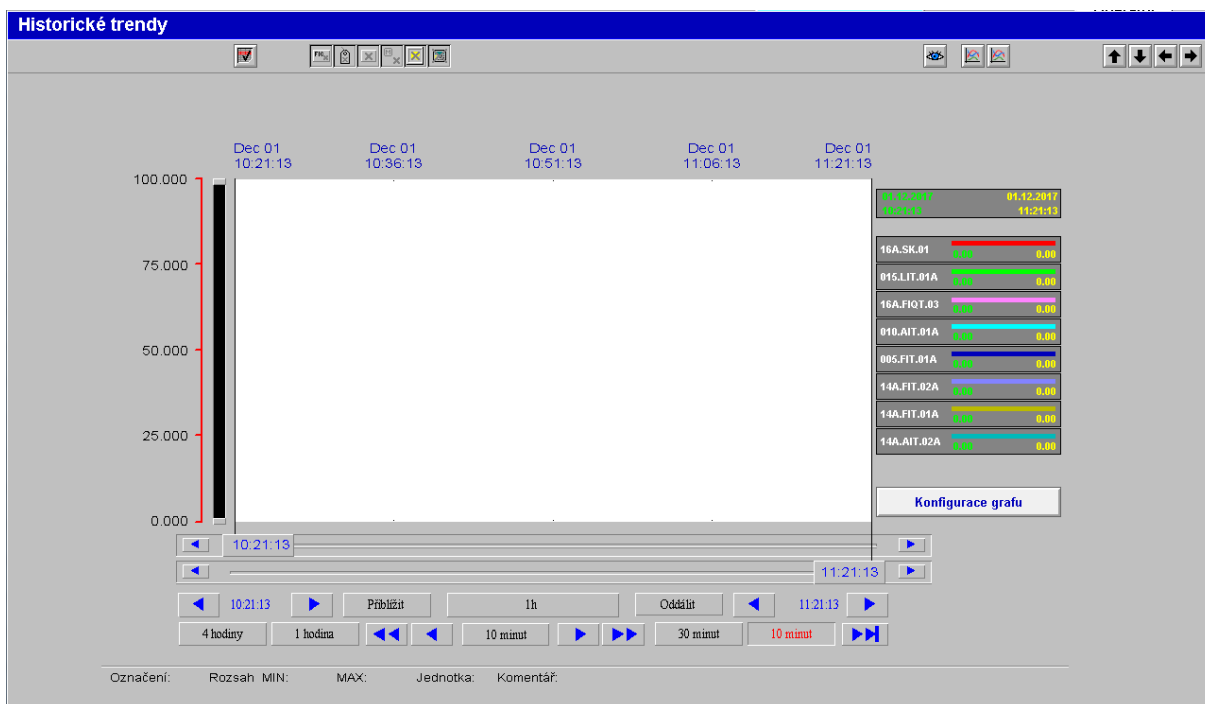




Export do excelu

16A.FIQT.01		144.36 m3/h	Komentář: Průtok kalu na zahuštění / Primary s					
Hodinové sumy od:			Denní suma v měsíci:			Měsíční suma:		
0. hodiny	134.93		1. den	2812.97	25. den	1789.70	1. měsíc	112767.72
1. hodiny	140.97		2. den	2027.50	26. den	2491.54	2. měsíc	85851.07
2. hodiny	138.62		3. den	2082.07	27. den	2160.64	3. měsíc	70341.27
3. hodiny	136.36		4. den	2163.13	28. den	2293.72	4. měsíc	48528.13
4. hodiny	131.66	Suma aktuální hodiny	5. den	2066.82	29. den	2642.55	5. měsíc	91201.16
5. hodiny	133.70	121.16	6. den	2243.38	30. den	2308.08	6. měsíc	89417.13
6. hodiny	128.51	Suma předchozí hodiny	7. den	2041.66	31. den	2038.11	7. měsíc	104883.51
7. hodiny	125.53	145.00	8. den	2057.71			8. měsíc	99961.88
8. hodiny	117.75	Čas. zn. začátku akt. hod. sumáře	9. den	2238.99			9. měsíc	94249.84
9. hodiny	110.93		10. den	2542.72			10. měsíc	91196.37
10. hodiny	109.18	Čas. zn. začátku předch. hod. sumáře	11. den	2704.33			11. měsíc	88640.54
11. hodiny	105.47		12. den	2434.83			12. měsíc	97798.79
12. hodiny	107.45	Hodnota v hodině	13. den	3054.37				
13. hodiny	110.08	Min 126.87	14. den	2195.18				
14. hodiny	121.37	Max 168.01	15. den	1935.66	Suma aktuálního dne	2682.70	Suma aktuálního měsíce	48528.13
15. hodiny	123.58	Časová značka v hodině	16. den	2315.50	Začátek aktuální denní sumy	22.04.2018 00:00:00	Začátek aktuální měsíční sumy	
16. hodiny	133.09	Min	17. den	2175.71				
17. hodiny	143.29	Max	18. den	2167.00	Hodnota ve dni		Hodnota v měsíci	
18. hodiny	142.12	Hodnota v předchozí hodině	19. den	2114.58	Min 86.86		Min 0.00	
19. hodiny	143.10	Min 129.05	20. den	2421.89	Max 171.32		Max 196.23	
20. hodiny	145.00	Max 159.29	21. den	2732.14	Časová značka ve dni		Časová značka v měsíci	
21. hodiny	121.16	Časová značka v předchozí hodině	22. den	2682.70	Min		Min	
22. hodiny	132.55	Min	23. den	2127.85	Max		Max	
23. hodiny	131.35	Max	24. den	2045.93				
Suma aktuálního roku		Začátek aktuální roční sumy	Hodnota v roce		Min 0.00	Časová značka v roce	Min	
268960.06					Max 309.35		Max	

## Historical trend view



## Historical trend selection

**Výběr trendů**

Seznam analogových měření

001.LIT.01A	Hladina / Level
001.LIT.02A	Hladina / Level
001.FIT.02A	Průtok vody přepad / Water flow
001.VA.02A	Poloha / Position
002.FIQT.01	Průtok / Flow
002.LIT.01	Hladina / Level
002.LIT.02A	Hladina / Level
002.pH1.A	pH / pH
002.pH1.B	pH / pH
002.Condi.A	Vodivost / Conductivity
002.Condi.B	Vodivost / Conductivity
002.REC_064.A	Průtok / Flow
002.REC_064.B	Průtok / Flow
02A.LIT.1	Hladina / Level
02A.FIQ.4	Průtok / Flow
003.LIT.01A	Hladina / Level
003.LIT.01B	Hladina / Level
005.AIT.01A	pH / pH
005.FIT.01A	Průtok / Flow
005.TIT.01A	Teplota / Temperature
005.LT.01A	Hladina před Parshalem/ Level before Parshall
005.LT.01B	Hladina za Parshalem/ Level after Parshall
006.LIT.01A	Hladina / Level
007.LIT.01A	Hladina / Level
007.LIT.01B	Hladina / Level
009.LIT.01A	Hladina v odtokovém kanále UN01-UN04 / Level out
009.LIT.01B	Hladina v odtokovém kanále UN05
010.LIT.01A	Hladina / Level
010.LIT.01B	Hladina / Level
010.AIT.01A	Koncentrace / Concentration
011.LI.S1	Hladina studna 1/ Level ST 1
011.LI.S2	Hladina studna 2/ Level ST 2
011.LI.S3	Hladina studna 3/ Level ST 3
013.LT.101A	Hladina kalu / Sludge level
013.LT.201A	Hladina kalu / Sludge level
013.LT.301A	Hladina kalu / Sludge level
013.LT.401A	Hladina kalu / Sludge level
013.LT.501A	Hladina kalu / Sludge level
013.LT.601A	Hladina kalu / Sludge level
013.VM.102A	Poloha / Position

Hlavní trend - dispečer

Hlavní trend - biolog

Aktuální nastavení grafu

- ☒ 16A.SK.01 Koncentrace kalu v nátoku ZN
- ☐ 015.LIT.01A Hladina / Level
- ☐ 16A.FIQT.03 Průtok kalu na odtoku ze zahusťení
- ☐ 010.AIT.01A Analyzátor -koncentrace amoniaku su
- ☐ 005.FIT.01A Průtok / Flow
- ☐ 14A.FIT.02A Průtok servisní vody / Service wate
- ☐ 14A.FIT.01A Průtok na odtoku / WWP output flow
- ☐ 14A.AIT.02A Zákaloměr / Turbidity

Smazat vybranou položku Smazat všechny položky

Zobrazit okno grafických průběhů

## Communication status

**Komunikace**

Diagram showing PLC communication status:

- PLC ED1, PLC ED3, PLC ED5, PLC ED6.2, PLC ED7.1 (top row)
- PLC ED2, PLC ED4, PLC ED6, PLC ED7 (bottom row)

Each PLC unit displays a status indicator (green square) and a 'Skontroluj' button.

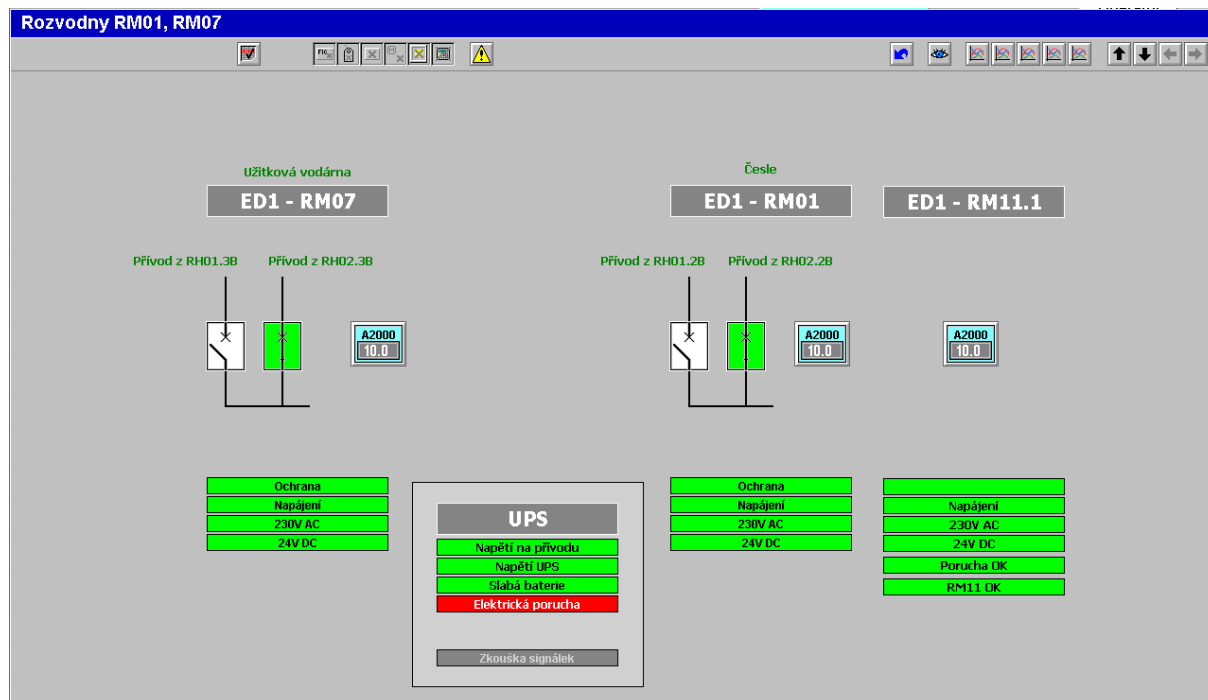
Při výpadku komunikace restartujte

Restart

Povolení GSM alarmů

- ☒ Všechny dmychadla 824.C001X jsou v poruše
- ☒ Přepad do řeky
- ☒ Překročení max. přítoku na ČOV
- ☒ Max. hladina jímky na ČSF
- ☒ Max. hladina jímky šnekové ČS
- ☒ Přepávené mezičerpací stanice
- ☒ Porucha hořáku kotle

## Switchboard status



## Energy measurement status

RM01	
● Komunikace v pořádku-odpovídá	
428.90 V	46900.00 W
430.60 V	58600.00 VAr
431.20 V	75100.00 VA
103.40 A	cos PHI
100.90 A	0.62
101.40 A	EPsigma
4.00 A	176,706,704 Wh
50.03 Hz	EQsigma
	137,978,592 VArh
Uzavřít panel	